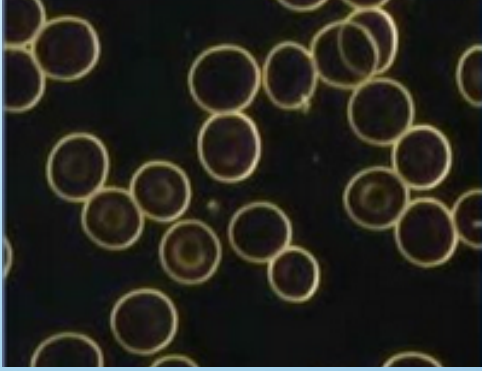
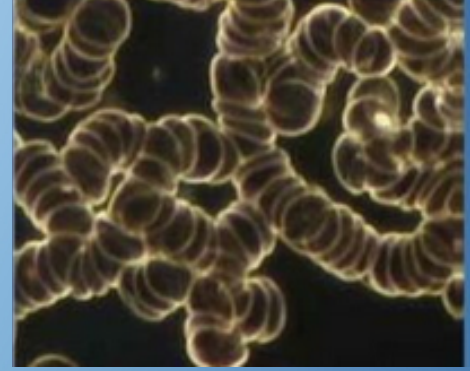


# Les EFFETS des ondes...



Tests sanguins à l'aide d'un microscope à fond noir



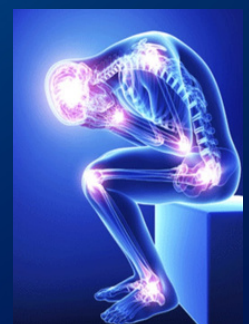
Résultat d'un prélèvement sanguin **avant** une communication téléphonique de mobile à mobile.

Résultat d'un prélèvement sanguin **après** une communication téléphonique de mobile à mobile.

**L'effet des ondes électromagnétiques sur le vivant est établi.**

**Les pathologies qui en résultent sur l'humain sont des plus variées ; elles se manifestent sous différentes formes en fonction de chaque individu. En voici les principales :**

- insomnies sans causes apparentes causées par l'effondrement de la production de mélatonine,
- troubles de l'attention,
- troubles de la mémoire (baisse de la prolifération des neurones),
- hypersensibilité,
- irritabilité,
- fatigue chronique,
- maux de tête,
- épuisement du système nerveux,
- douleurs musculaires,
- effondrement du système immunitaire (risque d'infections chroniques),
- fragilisation de l'organisme,
- stress (forte augmentation de la production d'ACTH et baisse de la production de cortisol)
- accouphènes,
- vertiges,
- douleurs articulaires,
- hyperactivité,
- arythmies,
- cancer,
- infertilité,
- etc ...



# INFORMATIONS SCIENTIFIQUES... INFORMATIONS SCIENTIFIQUES...

## Schéma des mécanismes liés à l'exposition aux champs électromagnétiques (par Richard Gautier)

